



Semaine Bleue

17 Octobre 2013



01

SANTECH



SANTECH (s.ã.t.ε.k), *Paris 2012*. Editeur de logiciels e-Santé. Conçoit pour ses clients des outils de gestion du capital santé. Ils s'adressent à tout type de bénéficiaires, qu'ils soient sains ou fragiles (malades chroniques, handicapés et séniors dépendants).



Date de naissance – février 2012

Forme juridique – SAS

Lieu de résidence – incubateur Agoranov – Institut de la Vision

Equipes

direction générale 
direction artistique 
division technique et R&D 
division marketing et commerciale 



Chiffre d'affaires 2012 – 30 k€

Prévisionnel 2013 – 350 k€

Subventions obtenues – 250 k€ (Investissements d'Avenir, PIA - Ville de Paris)

Fonds levés – 102 k€ (fondateurs, jan. 2012) + 340 k€ (levées de fonds)



Prévention :

Changer le comportement



Accompagnement :

Optimiser le parcours du patient

Une approche innovante...



Logique contextuelle qui tient compte du mode de vie



Outils modulaires, adaptables aux besoins spécifiques



Design ergonomique favorisant l'accessibilité

... bénéfique pour nos clients



Amélioration de la qualité de service par la connaissance de leurs clients



Différenciation de la concurrence par des services novateurs



Développement du marché : fidélisation et adressage d'un public nouveau



Pour chaque ligne de produit, nous associons des **partenaires** pour lier autour des bénéficiaires le médical, le médico-social et le social.



Santé

Auto-mesures
Statistiques
Capteurs de santé



Apprentissage

Articles ciblés
Recommandations personnalisées
Coaching



Loisirs

Jeux
E-learning
Serious games



Vie sociale

Réseau social
Communautés
Messagerie privée
Conversation vidéo
Album photo partagé



Quotidien

Répertoire
Agenda partagé
Capteurs domotiques
Services divers (livraison de repas, ménage...)



Fonctionnalités **connectées** entre elles et **paramétrables**

02

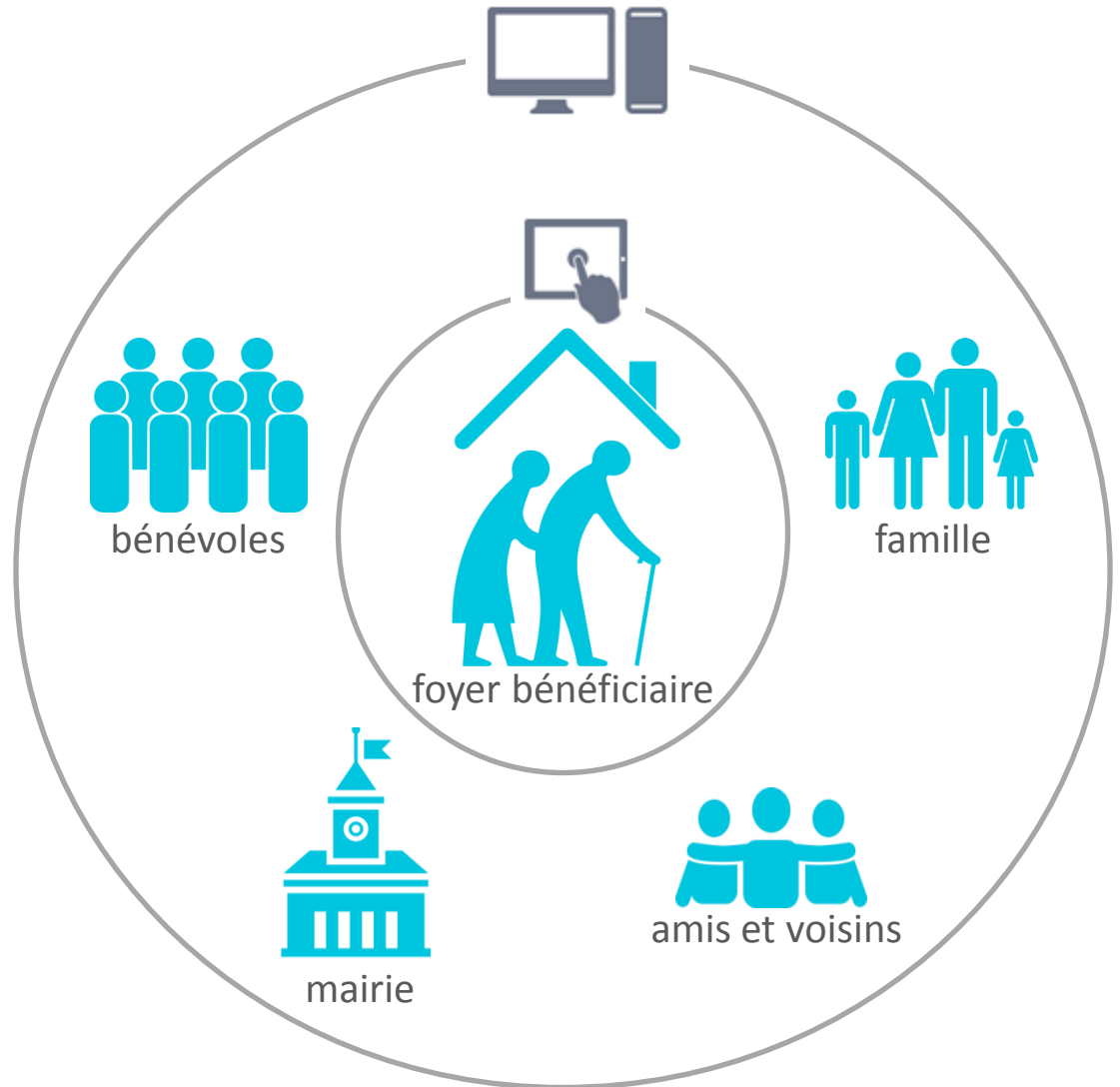
NOS PRODUITS – ALLIÂGE

Pour les **mairies**.

Trois objectifs :

- 1 - **coordonner** les aidants
- 2 - **prévenir** les risques
- 3 - **communiquer**.

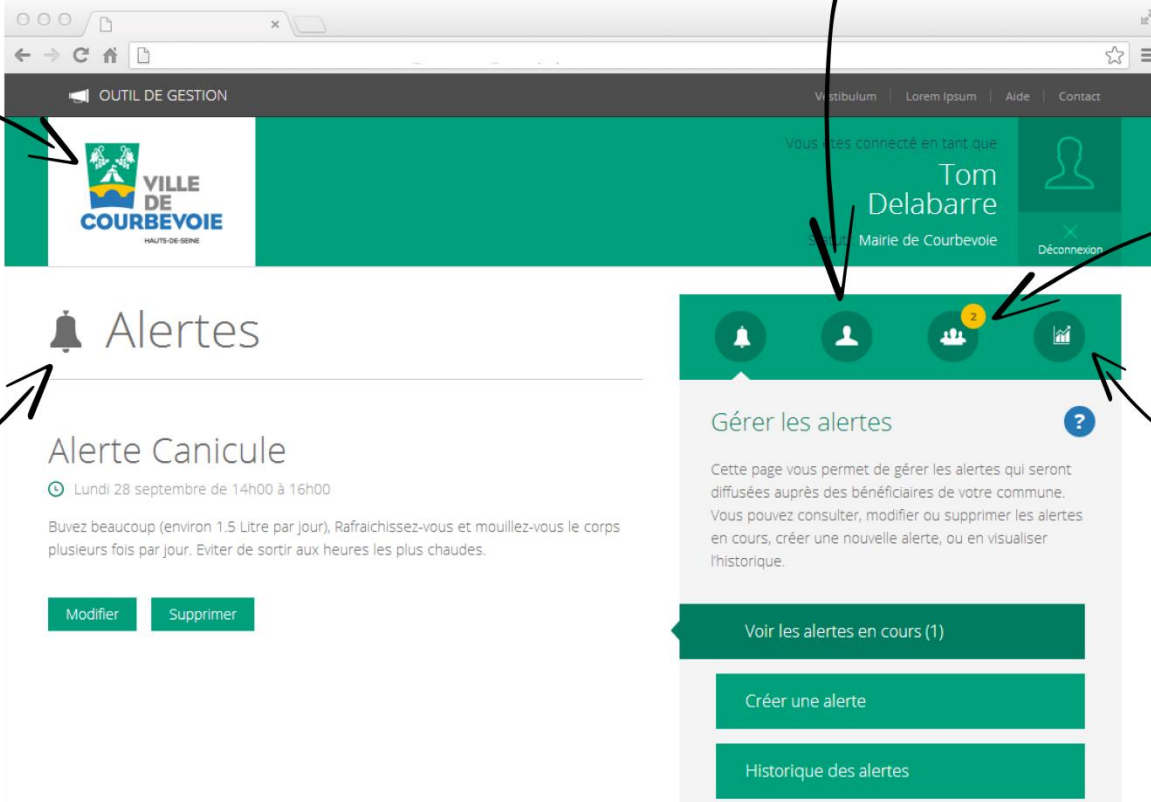
Une solution **complète** et **fédératrice**.



Les bénévoles, et les proches ont aussi leur propre portail web

La mairie gère la liste des bénéficiaires

La mairie organise les bénévoles et leurs activités



The screenshot shows a web application interface. At the top, there's a navigation bar with 'OUTIL DE GESTION' and links for 'Vestibulum', 'Lorem Ipsum', 'Aide', and 'Contact'. Below this is a header for 'VILLE DE COURBEVOIE' and a user profile for 'Tom Delabarre' with a 'Déconnexion' button. A sidebar on the right contains icons for a bell (Alertes), a person (Gérer les alertes), a group of people (with a '2' notification), and a bar chart (statistiques). The main content area shows an 'Alertes' section with a bell icon and a specific alert titled 'Alerte Canicule' dated 'Lundi 28 septembre de 14h00 à 16h00'. The alert text reads: 'Buvez beaucoup (environ 1.5 Litre par jour), Rafraîchissez-vous et mouillez-vous le corps plusieurs fois par jour. Eviter de sortir aux heures les plus chaudes.' Below the alert are 'Modifier' and 'Supprimer' buttons. A 'Gérer les alertes' sidebar contains buttons for 'Voir les alertes en cours (1)', 'Créer une alerte', and 'Historique des alertes'.

La mairie peut avertir la population fragile lors de situations difficiles

une visualisation des statistiques liées à l'utilisation de la solution est possible

À chacun son **portail web dédié.**



des albums photos sont créés et gérés par proches du bénéficiaire. Les photos défilent ensuite sur sa tablette

si la mairie publie une alerte, celle-ci se retrouve en plein écran et remplace les photos

Le bénéficiaire gère son agenda et propose des activités aux bénévoles et à ses proches

un module de vidéochat est intégré

Les jeux permettent le divertissement et la stimulation cognitive

Une application sur **tablette pour les séniors.**

03

NOS PRODUITS – RÉVAD



Plateforme de services contribuant à l'**indépendance**, la **sécurité** au **bien-être** pour :



le senior...

... son entourage : famille, amis, voisins

... son univers médical : infirmière, médecin, pharmacien

... son univers socio-médical : services à la personne.

Les informations récoltées activent **automatiquement** la mise en œuvre de services adaptés pour **mieux vivre chez soi, plus longtemps**.

L'organisation de la solution se fait en trois domaines principaux



un agenda partagé permet de mieux organiser sa journée et son planning

des serious games sont intégrés pour apprendre et être stimuler en jouant

L'interface **bénéficiaire**.

Les demandes de rendez-vous ou d'intervention d'un bénéficiaire arrivent ici.

Le praticien visualise et gère sa liste de patients

Le praticien gagne du temps grâce à des raccourcis

mur de discussions réservé au bénéficiaire et à ses praticiens de santé

Le praticien consulte la fiche de son patient, son mur, ses données physiologiques et son agenda.

L'interface **du praticien.**



Mieux s'organiser

La gestion de son emploi du temps devient facile

L'agenda enrichi vous permet de catégoriser vos activités par domaine pour mieux vous y retrouver. Vous pouvez programmer des activités avec vos proches sans vérifier leur disponibilité : l'agenda le fait pour vous.



Mieux communiquer

La communication avec ses proches est simplifiée

Inspiré des réseaux sociaux, un mur de discussion vous permet de partager pensées et photos avec vos proches. Vous pouvez leur proposer une activité, leur envoyer des messages ou discuter avec eux en vidéo.



Mieux gérer sa santé

L'autogestion de sa santé est accompagnée

Le service RÉVAD vous permet d'assurer vous-même le suivi de vos indicateurs et de vos activités relatifs à votre santé (rendez-vous, prise de médicaments...) et enregistrer les coordonnées de vos professionnels de santé.



Mieux vivre à domicile

Plus de confort dans sa vie à domicile

En invitant vos aides à domicile à rejoindre votre réseau, vous organisez vos rendez-vous, leur partagez des informations via un mur de discussion qui leur est réservé.

Grâce aux scénarios paramétrables, ils peuvent être sollicités automatiquement.



Mieux se divertir

Ses divertissements préférés deviennent accessibles facilement

Vous pouvez enregistrer vos sites d'actualités, de jeux, de sports ou de recettes préférés selon vos envies et vos loisirs. Nous vous recommandons également des sites selon les informations que vous renseignez.

05

INTÉGRATION DE CAPTEURS

Après avoir collecté des **données** par auto-mesure via des capteurs sans fil, notre **gestionnaire de scénarios** permet de les **interpréter** automatiquement pour **optimiser** vos ressources.



Capteurs

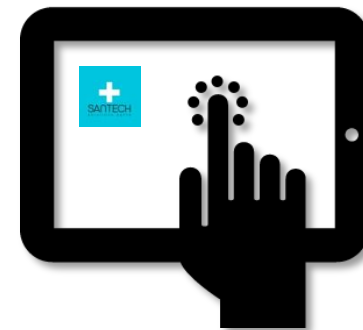
Glucomètre
Tensiomètre
Balance



Protocole Continua
Health Alliance

Statistiques

Montrer et comparer
Mettre en perspective
Faire le lien avec les
soignants







CONTACT



Olivier LORIEUX

 olivier@santech.fr

 +33 (0)1 53 46 25 77

 +33 (0)6 75 70 18 48



www.santech.fr