

# karim

knowledge acceleration and responsible innovation meta network



# CENTRE FRANCILIEN DE L'INNOVATION

NOTRE VOCATION,  
la réussite des projets d'innovation

Notre AMBITION

la compétitivité durable des entreprises franciliennes

[www.innovation-idf.org](http://www.innovation-idf.org) | [www.karimnetwork.eu](http://www.karimnetwork.eu)  
Linkedin- Le Réseau Francilien de l'Innovation  
et des Entreprises à fort potentiel

Twitter – InnovationIdF : <https://twitter.com/#!/InnovationIdF>





/ NOTRE ACCOMPAGNEMENT DES ENTREPRISES FRANCILIENNES  
« L'INNOVATION AU SERVICE DE LA COMPÉTITIVITÉ DES ENTREPRISES »

- ① Structuration des **projets d'innovation**
  - ② Déploiement d'une démarche de **développement durable**
  - ③ Accès aux avancées de la **recherche académique**
  - ④ Renforcement des **compétences**
  - ⑤ Mobilisation de **financements** publics et privés
- + **Promotion de l'offre** des entreprises innovantes
- + Ouverture vers les **marchés internationaux**



## / NOTRE POSITIONNEMENT– ENTREPRISE/PROJET D'INNOVATION

	Ante création	Entreprises < 20 salariés	> 20 salariés
Pas de projet formalisé	INFORMATION	DIAGNOSTIIC ORIENTATION	DIAGNOSTIIC ORIENTATION
Projet pas complètement formalisé OU fonds propres insuffisants OU faible impact*			DIAGNOSTIIC ORIENTATION
Projet formalisé ET fonds propres suffisants	DIAGNOSTIIC ORIENTATION	ACCOMPAGNEMENT SUR-MESURE INDIVIDUEL ET COLLECTIF	
Projet formalisé ET fonds propres suffisants Fort potentiel IR OU lien fort avec laboratoires académiques			ACCOMPAGNEMENT SUR-MESURE INDIVIDUEL ET COLLECTIF

\*Faible impact : Valeur ajoutée ou taille marché faible ou pas de R&D ou programme R&D trop avancé



## / ACTIVITÉ 2011 EN QUELQUES CHIFFRES...

**1 450 PME** et 200 personnes physiques rencontrées  
individuellement

**1 325 projets d'innovation suivis**

**400 structures de recherche référencées**

**50 événements organisés / 2 300 participants**



- > Une **mission d'intérêt général / neutralité**
- > Des **réseaux franciliens, européens et internationaux**
- > Une équipe de professionnels en **management de l'innovation**
- > Une offre d'**accompagnement structuré et sur-mesure**
- > Une expertise en **développement durable et innovation responsable**
- > Une accès aux **financements publics/privés**

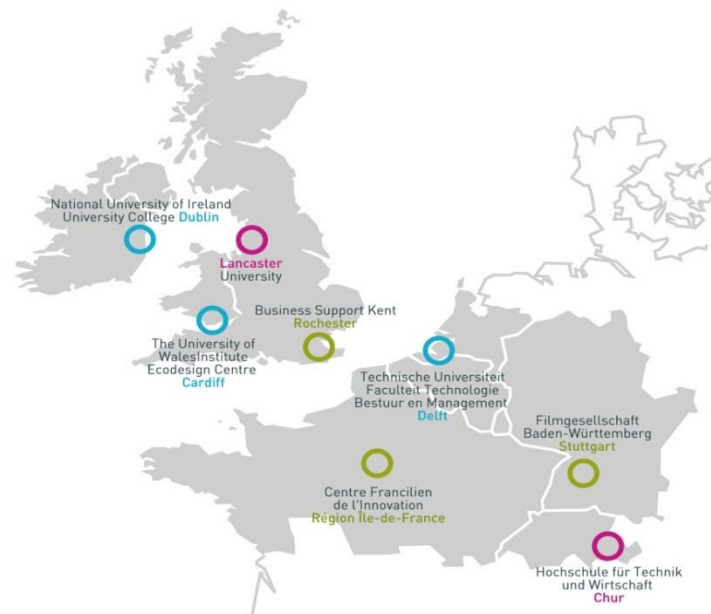
# karim

knowledge acceleration and responsible innovation meta network



## OBJECTIFS

- Développer les échanges entre PME et recherche académique
- Développer un réseau de soutien transnational à l'innovation responsable en Europe du Nord Ouest





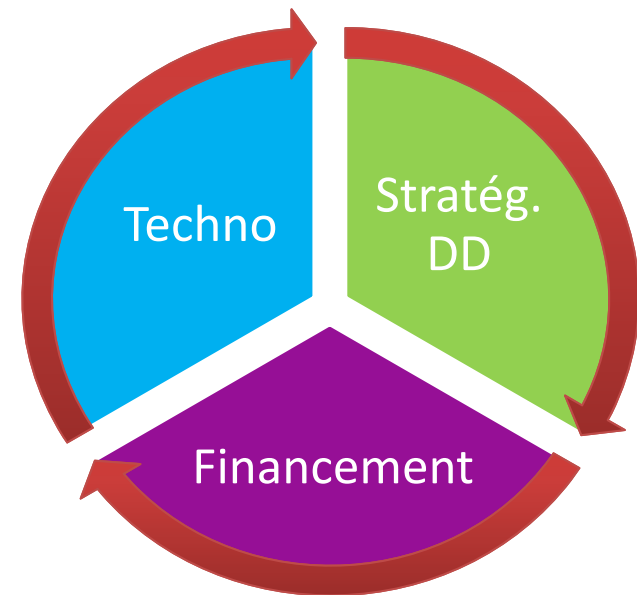
- Systèmes énergétiques
- Technologies environnementales
- Toxicologie et chimie environnementale
- Nanotechnologies
- Technologies biomédicales
- TIC



Transnational  
+  
Innovation  
responsible

## UNE OFFRE À LA CARTE EN 5 POINTS :

- Veille prospective,
- Formations,
- Rencontres avec académiques,
- Analyse des projets d'innovation,
- Evènements dédiés à la levée de fonds





# ZOOM sur L'Innovation Responsable

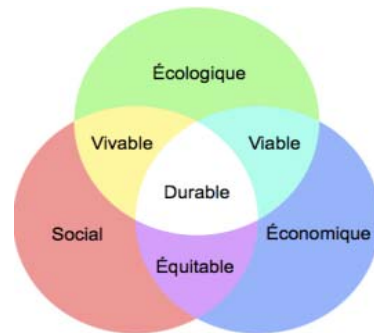




- **Définition, cadre , études de cas**
- **Formation, sensibilisation de l'écosystème de l'innovation (accompagnateurs/PME /étudiants ...)**
- **Accompagnement des PME**
- **Structuration d'un réseau**

## L'INNOVATION RESPONSABLE

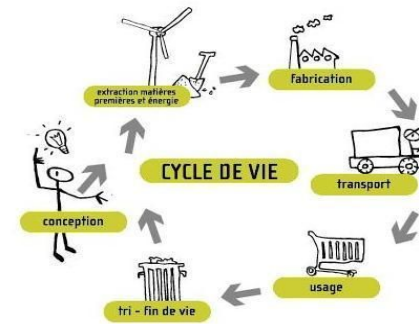
4 Principes



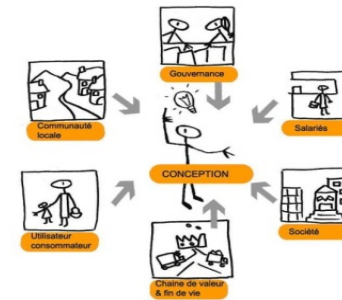
3 piliers



Long-terme



Cycle de vie



Parties Prenantes \*

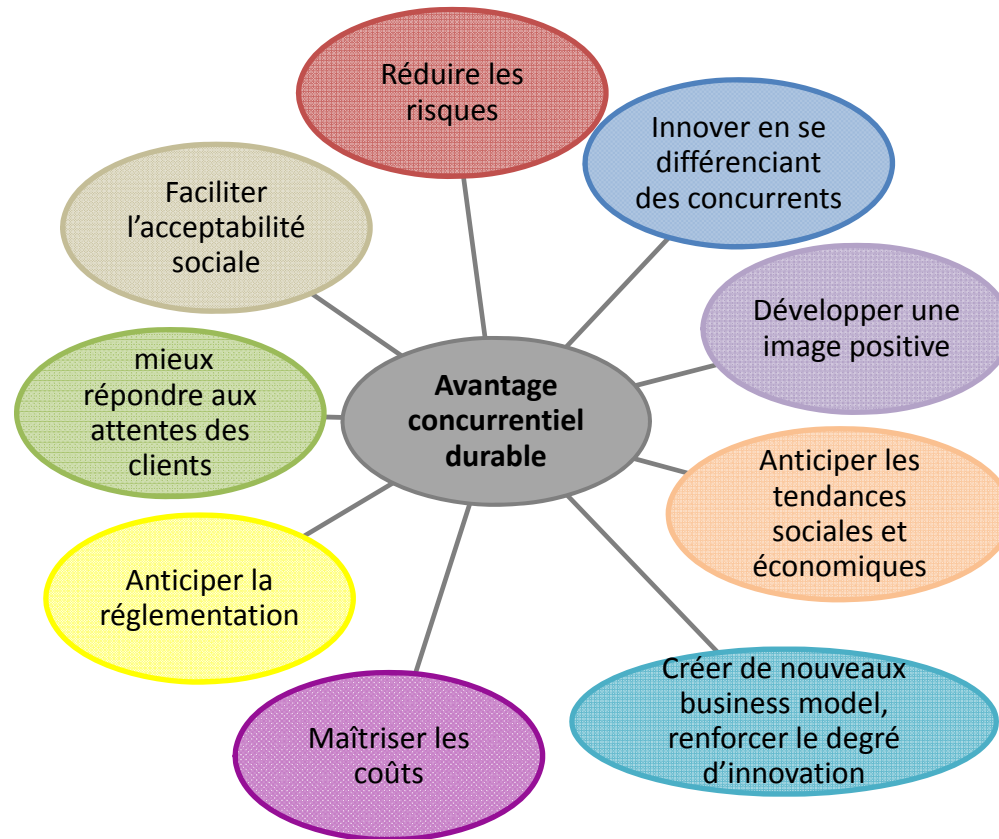
## Méthode

- **Se questionner** sur la viabilité économique de son projet, sur les besoins auxquels il répond ET sur ses conséquences sur l'environnement et sur la société.
- **Chercher à évaluer** les conséquences de son innovation sur l'environnement, la société et l'économie selon une approche globale qui considère l'ensemble du cycle de vie
- **Rechercher et mettre en œuvre des solutions** permettant d'éliminer les impacts négatifs, de prévenir les risques et de renforcer les impacts positifs.
- **Manager le projet** de manière ouverte, transparente, collaborative en considérant l'ensemble des parties prenantes et en développant une stratégie long-terme.

## Outils

veille & prospective, outils de la stratégie, analyse de cycle de vie, éco-socio-conception, management des parties prenantes, management des risques, outils de créativité etc...

# Quels Bénéfices?



Contraintes et opportunités variables selon les secteurs, marchés, types d'innovation



## L'OFFRE « INNOVATION RESPONSABLE » À DESTINATION DES PME DÉVELOPPÉE PAR LE CENTRE FRANCILIEN DE L'INNOVATION DANS LE CADRE DU PROJET KARIM

- **Ateliers Innovation Responsable:**

Rencontre régulière traitant d'un sujet relatif à l'Innovation Responsable: outils, méthodes, enjeux marchés, enjeux sectoriels...

- **L'offre d'accompagnement à l'innovation Responsable :**

1. **Diagnostic:**

- Un entretien de 2-3 heures proposé suite à un premier rendez-vous avec un conseiller du Centre
- Une analyse multicritères (environnementaux, sociaux, économiques, managériaux ...) qui repose sur un questionnaire.

2. **Livrable :**

- Une identification des enjeux, des points forts et des axes d'amélioration,
- Des orientations/informations -> centres de compétences, centres de ressources, financements, outils, réseaux, formations ...
- Des préconisations.



## PARTICIPER AU RESEAU KARIM

- Un soutien transnational et une visibilité accrue en Europe
- Participer au 1<sup>er</sup> réseau d'innovation responsable en Europe du Nord-Ouest

Inscrivez-vous sur : <http://www.karimnetwork.eu/>

NB : Nous n'utilisons pas d'informations nominatives.  
Les informations fournies nous aident à mesurer nos impacts et rendre compte à la commission européenne.

